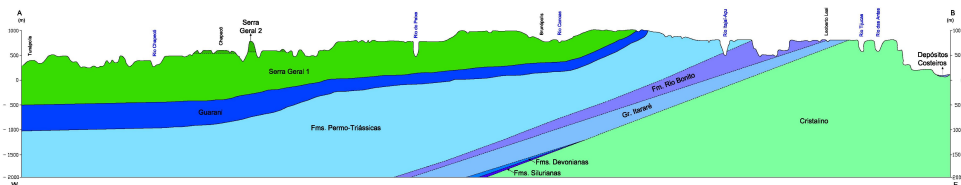
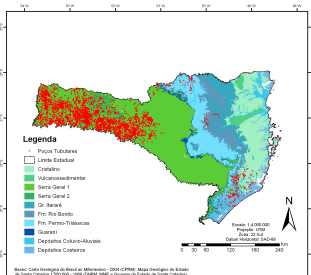


SEÇÃO ESQUEMÁTICA DOS SUBDOMÍNIOS HIDROGEOLÓGICOS

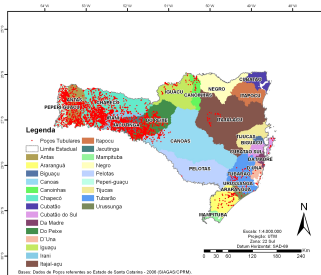


Dados utilizados na elaboração de seção: Zain et al. (1986)

Mapa de Distribuição de Poços Tubulares por Subdomínio Hidrogeológico



Mapa de Distribuição de Poços Tubulares por Bacia Hidrográfica



Mapa de Distribuição de Subdomínios Hidrogeológicos por Bacia Hidrográfica

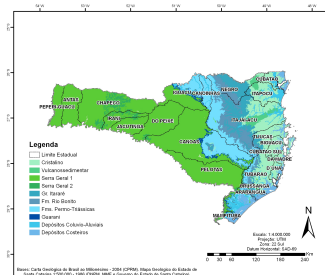


Tabela 1: Distribuição de Poços Tubulares por Subdomínio Hidrogeológico

Subdomínio	Área (km ²)	Altimetria (m)	Pop ¹	Pop ²
Cratião	1048,04	123	0,04	-
Fm. Permiano-Triássicas	448,64	409	0,01	-
Serra Geral 1	168,83	927	0,05	-
Serra Geral 2	203,58	607	0,01	-
Gr. Itare	662,37	29	0,04	-
Gr. Itaúnas	532,99	847	0,11	-
Fm. Permiano-Triássicas	1.059,10	14	0,03	-
Depósitos Colúmbio-Itaúnas	399,70	29	0,03	-
Depósitos Catiocões	361,42	73	0,03	-

Tabela 2: Densidade de Poços Tubulares por Bacia Hidrográfica

Nome da Bacia	Área (km ²)	Pop ¹	Pop ²
Araçuaí	208,10	24	3,12
Araruama	422,30	50	0,07
Balsas	264,39	14	0,05
Canoinhas	1057,40	58	0,05
Catanduva	1016,49	142	0,14
Colatina	176,10	1	0,00
Cordeiros	105,46	14	0,13
De N. do Sul	112,37	73	0,67
Do Iporá	547,39	124	0,23
F. de São José	5019,40	62	0,01
Gr. Itare	1005,60	406	0,40
Itaúnas	2447,30	31	0,01
Jaraguá	379,50	1	0,00
Joinville	420,10	763	0,18
Maciçal	482,70	1	0,00
Palmeira	726,40	477	0,66
Pantufre	239,00	27	0,11
Piraí	2057,70	67	0,03
Turunaçu	792,50	29	0,04
Urussatê	4762,80	4802	1,01

Tabela 3: Análise Estatística de Dados de Poços Tubulares por Subdomínio Hidrogeológico

Subdomínio	Produtividade dos Poços Tubulares (m ³ /h)										Condutividade Eletrolítica (μmhos/cm)											
	Min	Max	Media	Desv. Padr.	Coef. Var.	Moda	Mediana	Q1	Q3	Q4	Q5	Min	Max	Media	Desv. Padr.	Coef. Var.	Moda	Mediana	Q1	Q3	Q4	Q5
Cratião	0	10	5	1	20	0	0	0	0	0	0	0	0	0	0	0	0	0	0	0	0	0
Fm. Permiano-Triássicas	0	150	30	20	66	0	0	0	0	0	0	0	0	0	0	0	0	0	0	0	0	0

Tabela 4: Análise Estatística de Dados de Poços Tubulares por Bacia Hidrográfica

Bacia	Produtividade dos Poços Tubulares (m ³ /h)										Condutividade Eletrolítica (μmhos/cm)											
	Min	Max	Media	Desv. Padr.	Coef. Var.	Moda	Mediana	Q1	Q3	Q4	Q5	Min	Max	Media	Desv. Padr.	Coef. Var.	Moda	Mediana	Q1	Q3	Q4	Q5
Araruama	0	10	5	1	20	0	0	0	0	0	0	0	0	0	0	0	0	0	0	0	0	0
Canoinhas	0	150	30	20	66	0	0	0	0	0	0	0	0	0	0	0	0	0	0	0	0	0

Governo do Estado de Santa Catarina
 Luiz Henrique da Silveira
 Governador do Estado de Santa Catarina

República Federativa do Brasil
 Agência Nacional de Águas
 José Machado
 Diretor-Executivo
 Benedito Braga
 Oscar Corrêça Franco
 Diretor Técnico/Fiscal
 Carlos Trindade Franca
 Diretor

Agradecimento especial ao Serviço Geológico do Brasil - CPRM pela cessão das informações dos poços tubulares do Estado de Santa Catarina e da Carta Geológica do Brasil em Altimetria, as quais foram de grande relevância para a elaboração do Mapa de Domínios Hidrogeológicos do Estado de Santa Catarina.

Todos os Direitos Reservados à ANA. É permitida a reprodução de dados e informações, sem fins comerciais, desde que citada a fonte.

Coordenação Técnica
 Fernando Ribeiro de Castro - SSP/ANA
 Equipe Executiva
 Fabrício Bruno da Fonseca Cardoso - SSP/ANA
 Fernando Ribeiro de Castro - SSP/ANA
 Márcia Regina da Silva - SSP/ANA
 Paulo Mauro Pires - SSP/ANA
 Renato Vasconcelos Pires - SSP/ANA